



Архитектура системы

ARCCAN SMDP



Тел.: (044) 585-71-45, (067) 504-98-75,
(095) 890-67-44, (063) 783-00-06,

сайт: www.ukr-bud.com
e-mail: alexabv@ukr.net

ARCCAN Group

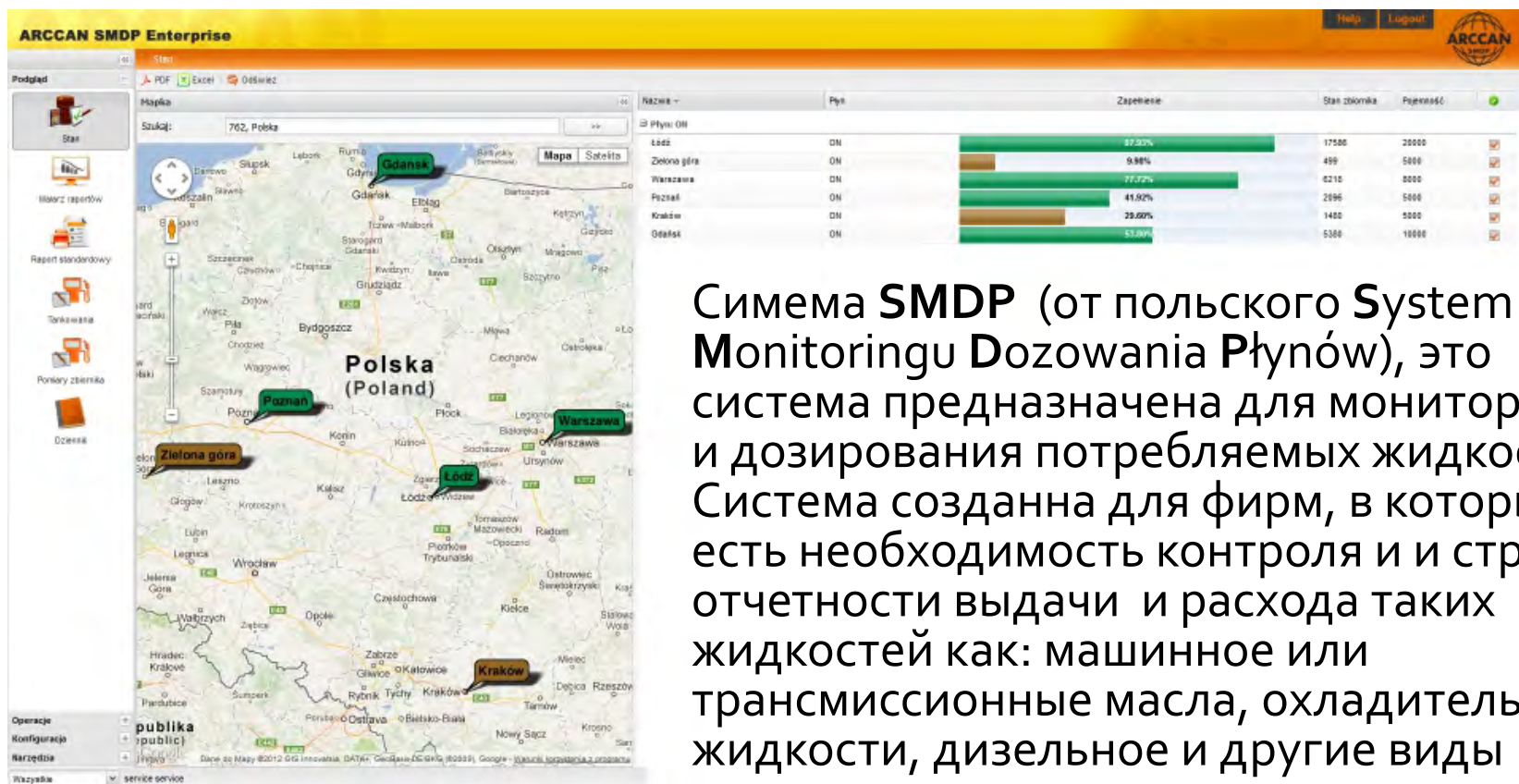


- Главный офис в Варшаве (Польша);
- 10-летний опыт на международном рынке: Польша, Литва, Латвия, Эстония, Беларусь, Украина, Россия (Москва, Санкт-Петербург, Калининград);
- Наши клиенты: агрофирмы; нефтебазы, логистические комплексы, аэродромы, транспортные и строительные компании, АТП, речные хозяйства;

Тел.: (044) 585-71-45, (067) 504-98-75,
(095) 890-67-44, (063) 783-00-06,

сайт: www.ukr-bud.com
e-mail: alexabv@ukr.net

Что такое SMDP?



Симема **SMDP** (от польского **S**ystem **M**onitoringu **D**ozowania **P**łynów), это система предназначена для мониторинга и дозирования потребляемых жидкостей. Система создана для фирм, в которых есть необходимость контроля и строгой отчетности выдачи и расхода таких жидкостей как: машинное или трансмиссионные масла, охлаждающие жидкости, дизельное и другие виды топлива.



Тел.:(044) 585-71-45, (067) 504-98-75,
(095) 890-67-44, (063) 783-00-06,

сайт: www.ukr-bud.com
e-mail: alexabv@ukr.net

Что такое SMDP?



SMDP это система мониторинга и дозирования жидкости. **SMDP** может стать полезной для любой компании, которая использует в своей работе горюче-смазочные материалы, требующие постоянного учета.

Используя систему **SMDP** мониторинг, учет и анализ выданных жидкостей станет на много удобнее и точнее.

Основные функции системы это:

- Авторизация;
- Автоматическая выдача жидкостей;
- Мониторинг;
- Отчетность;

Тел.: (044) 585-71-45, (067) 504-98-75,
(095) 890-67-44, (063) 783-00-06,

сайт: www.ukr-bud.com
e-mail: alexabv@ukr.net



Варианты системы

Standard, PRO и Enterprise

Версия Standard

Еденичные точки выдачи топлива

Версия PRO

СТО, транспортные компании

Версия Enterprise

Оптовые поставщики топлива, крупные транспортные компании

Система в «Облаке»

Еденичные точки выдачи топлива, транспортные компании

Тел.: (044) 585-71-45, (067) 504-98-75,
(095) 890-67-44, (063) 783-00-06,

сайт: www.ukr-bud.com
e-mail: alexabv@ukr.net

Версия Standard



- Характеристика версии Standard
- Работа без компьютера
- Работа по компьютеру без соединения с блоком управления
- Работа по компьютеру соединённому с блоком управления
- Вариант GSM

Тел.:(044) 585-71-45, (067) 504-98-75,
(095) 890-67-44, (063) 783-00-06,

сайт: www.ukr-bud.com
e-mail: alexabv@ukr.net

Характеристика версии Standard



- Предназначена для единичных пунктов выдачи жидкости;
- Быстрый и простой запуск;
- Разные виды идентификации транспортных средств и получателей;
- Один вид жидкости
- Аналитические отчеты:
 - Расчёт расхода топлива и пробега;
 - Возможность сравнения по транспортным средствам/водителям
 - Широкие возможности построения таблиц анализа;
- Управление системой при помощи web-браузера;
- Простая интеграция с другими клиент-системами;
- Отсутствие разделения по фирмам;

Тел.: (044) 585-71-45, (067) 504-98-75,
(095) 890-67-44, (063) 783-00-06,

сайт: www.ukr-bud.com
e-mail: alexabv@ukr.net

Работа без компьютера



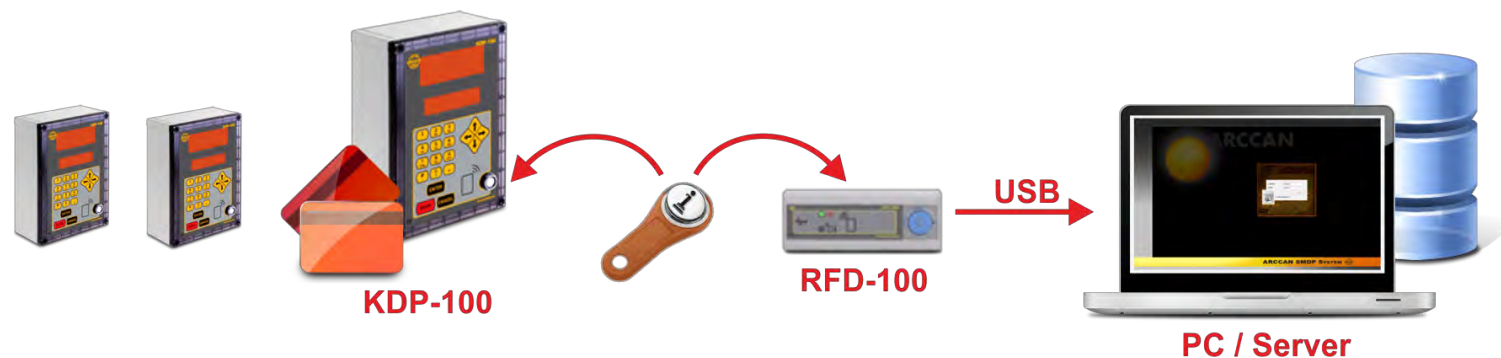
KDP-100

- Полная конфигурация системы при помощи клавиатуры блока управления;
- Реализация всех функций системы Standard на уровне блока управления

Тел.:(044) 585-71-45, (067) 504-98-75,
(095) 890-67-44, (063) 783-00-06,

сайт: www.ukr-bud.com
e-mail: alexabv@ukr.net

Работа с компьютером без прямого соединения с блоком управления

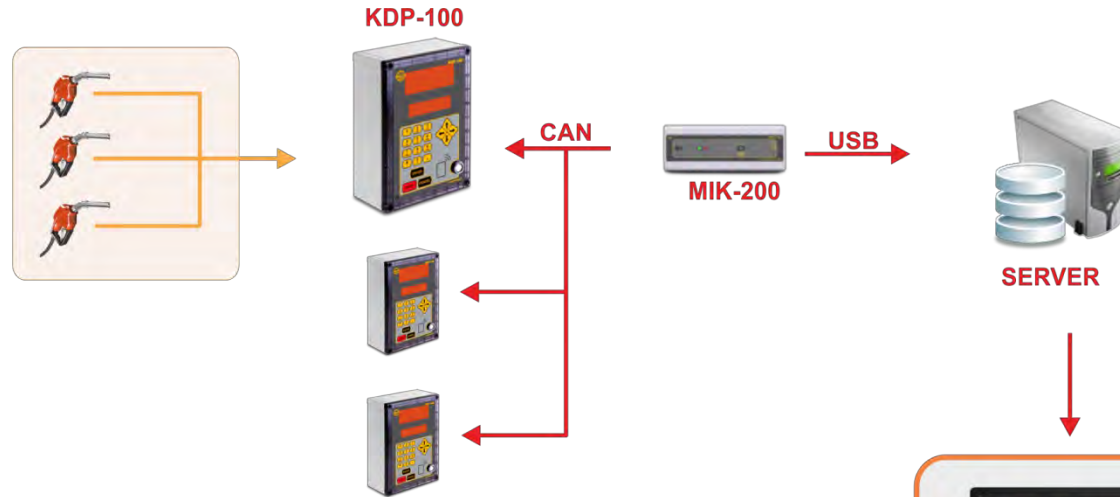


- Конфигурация и отчетность происходят на компьютере;
- Удобное управление системой при помощи интуитивного интерфейса пользователя;
- Возможность использования там, где нет возможности проложить кабеля и сети GSM;

Тел.: (044) 585-71-45, (067) 504-98-75,
(095) 890-67-44, (063) 783-00-06,

сайт: www.ukr-bud.com
e-mail: alexabv@ukr.net

Работа с компьютером соединенным с блоком управления



- Конфигурация и отчетность происходят на компьютере;
- Удобное управление системой при помощи интуитивного интерфейса пользователя;
- Информация с оборудования сразу же попадают на компьютер;
- Постоянный мониторинг оборудования;
- Независимость от силы сигнала сети GSM;



Тел.: (044) 585-71-45, (067) 504-98-75,
(095) 890-67-44, (063) 783-00-06,

сайт: www.ukr-bud.com
e-mail: alexabv@ukr.net

Вариант GSM



- Конфигурация и отчетность происходят на компьютере;
- Удобное управление системой при помощи интуитивного интерфейса пользователя;
- Информация с оборудования сразу же попадают на компьютер;
- Постоянный мониторинг оборудования;
- Возможность использования в местах, где нету возможность проложить кабеля

Тел.: (044) 585-71-45, (067) 504-98-75,
(095) 890-67-44, (063) 783-00-06,

сайт: www.ukr-bud.com
e-mail: alexabv@ukr.net

Версия PRO



- Вариант с кабельной коммуникацией
- Вариант с коммуникацией GPRS

Тел.:(044) 585-71-45, (067) 504-98-75,
(095) 890-67-44, (063) 783-00-06,

сайт: www.ukr-bud.com
e-mail: alexabv@ukr.net

Характеристика версии PRO



- Конфигурация и отчетность осуществляется с помощью ПК;
- Удобное управление системой при помощи интуитивно понятного интерфейса;
- Для работы необходимо подключение к серверу (кабель/GPRS);
- Широкие возможности системы разделения полномочий и доступа пользователей;
- Управление системой при помощи web-браузера;
- Возможность интеграции с другими системами клиента;
- Аналитические рапорты (отчеты):
 - Расчет расхода, пробега;
 - Сравнение транспортных средств /получателей;
- Стандартные отчеты:
 - Широкие возможности построения таблиц;
- Отсутствие возможности разделения по фирмам/филиалам;

Тел.:(044) 585-71-45, (067) 504-98-75,
(095) 890-67-44, (063) 783-00-06,

сайт: www.ukr-bud.com
e-mail: alexabv@ukr.net

Характеристика версии PRO

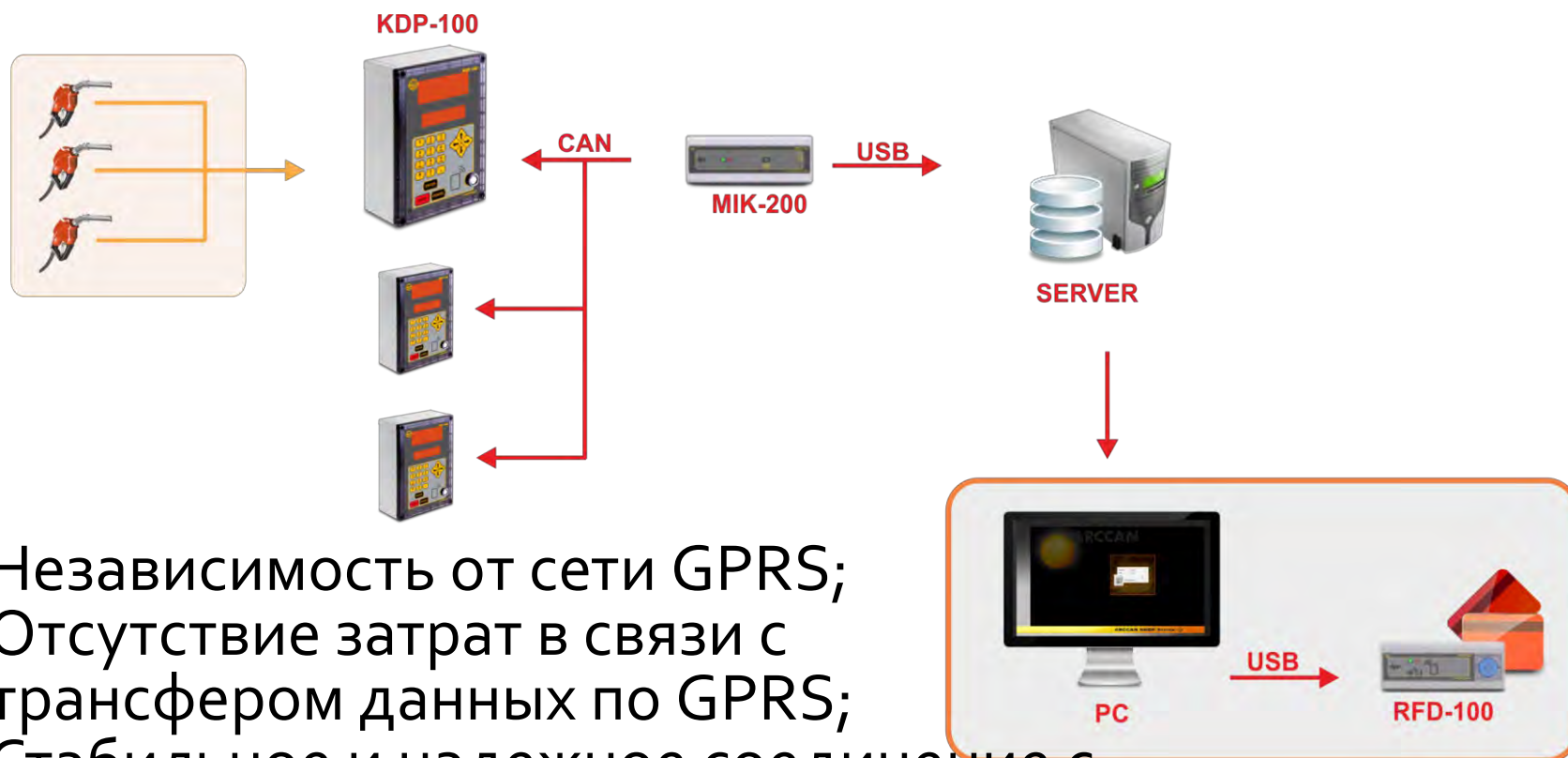


- Обслуживание нескольких резервуаров (с различными жидкостями) с помощью одного блока управления;
- Удаленный мониторинг объема жидкости в резервуарах при помощи прибора SKP;
- Постоянный мониторинг оборудования при помощи кабеля или GPRS;
- Возможности установки лимита;
- Информация с приборов передается в режиме «он-лайн», без участия пользователя;
- Температурная компенсация объема жидкостей;
- Разные виды идентификации транспортных средств/получателей;
- Возможность доступа к системе через Интернет при помощи web-браузера.

Тел.: (044) 585-71-45, (067) 504-98-75,
(095) 890-67-44, (063) 783-00-06,

сайт: www.ukr-bud.com
e-mail: alexabv@ukr.net

Коммуникация по кабелю

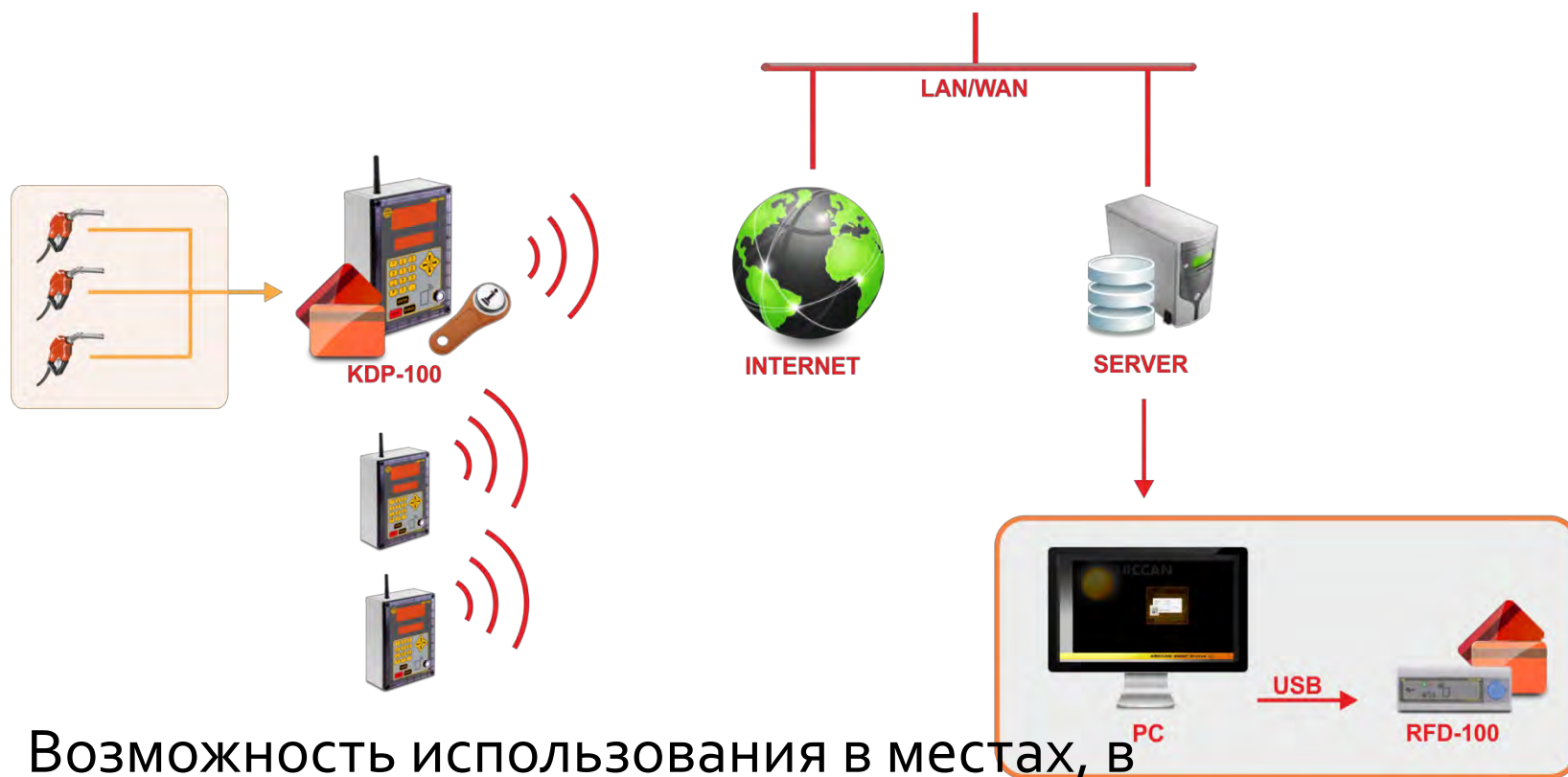


- Независимость от сети GPRS;
- Отсутствие затрат в связи с трансфером данных по GPRS;
- Стабильное и надежное соединение с сервером;

Тел.: (044) 585-71-45, (067) 504-98-75,
(095) 890-67-44, (063) 783-00-06,

сайт: www.ukr-bud.com
e-mail: alexabv@ukr.net

GPRS коммуникация



- Возможность использования в местах, в которых нет возможности проложить кабель;

Тел.: (044) 585-71-45, (067) 504-98-75,
(095) 890-67-44, (063) 783-00-06,

сайт: www.ukr-bud.com
e-mail: alexabv@ukr.net

Версия Enterprise



- Характеристик версии Enterprise
- Схема версии Enterprise

Тел.:(044) 585-71-45, (067) 504-98-75,
(095) 890-67-44, (063) 783-00-06,

сайт: www.ukr-bud.com
e-mail: alexabv@ukr.net

Характеристика версии Enterprise



- Возможность разделения по компаниям/филиалам;
- Необходимо подключение к серверу по кабелю или GPRS;
- Конфигурация и отчетность через ПК;
- Удобное управление системой при помощи интуитивного интерфейса пользователя;
- Различные виды идентификации транспортных средств/получателей;
- Широкие возможности системы разделения полномочий и доступа пользователей;
- Управление системой при помощи web-браузера;
- Возможность интеграции с другими системами клиента;
- Аналитические рапорты (отчеты):
 - Расчет расхода, пробега;
 - Сравнение транспортных средств /получателей;
- Стандартные отчеты;

Тел.:(044) 585-71-45, (067) 504-98-75,
(095) 890-67-44, (063) 783-00-06,

сайт: www.ukr-bud.com
e-mail: alexabv@ukr.net

Характеристика версии Enterprise

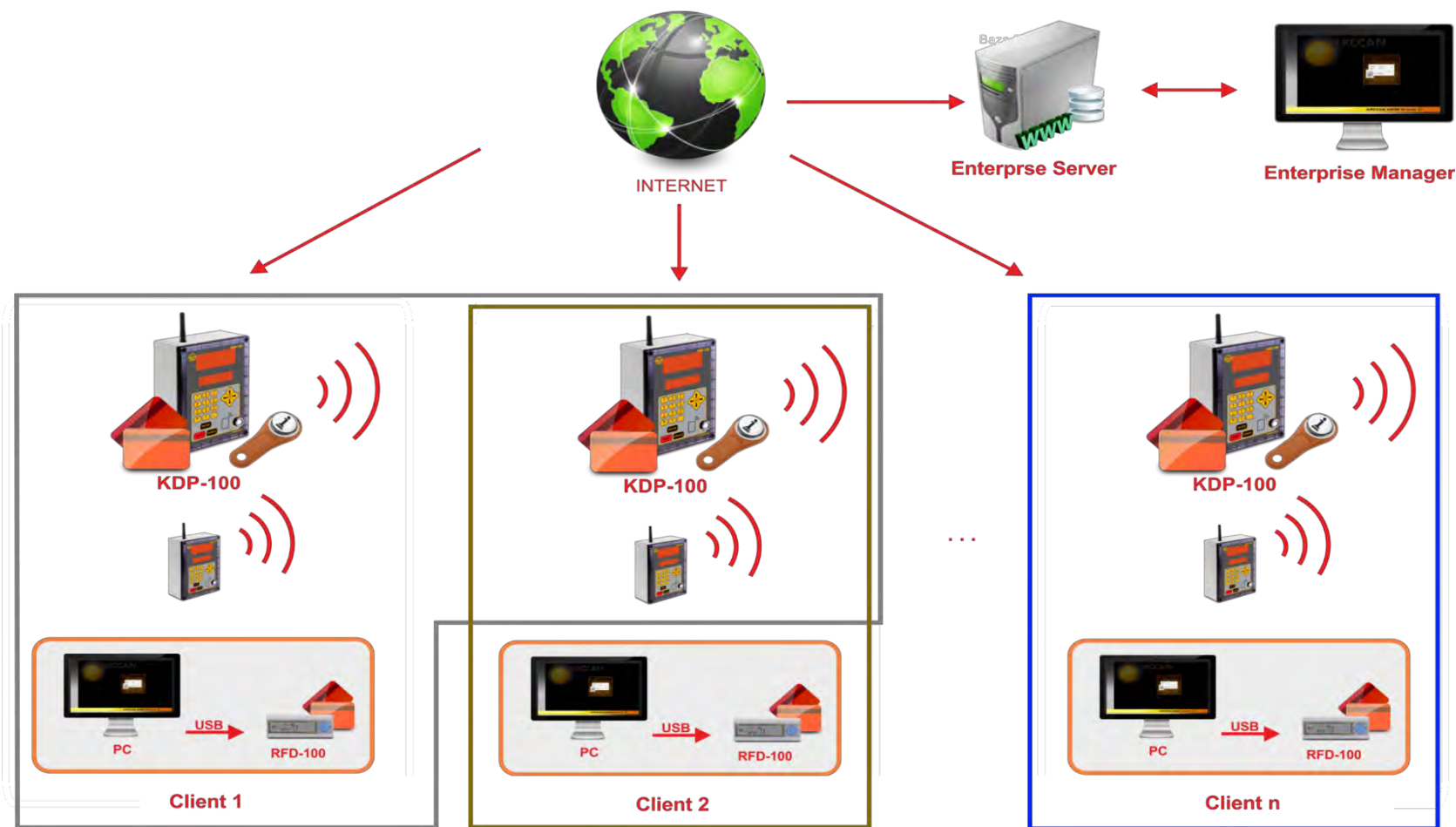


- Обслуживание нескольких резервуаров/жидкостей с помощью одного блока управления;
- Удаленный мониторинг объема жидкости в резервуарах при помощи прибора SKP;
- Постоянный мониторинг оборудования при помощи кабеля или GPRS;
- Возможности установки лимита;
- Информация с приборов передается в режиме «он-лайн», без участия пользователя;
- Температурная компенсация объема жидкостей;
- Возможность доступа к системе через Интернет при помощи web-браузера;
- Назначение идентификаторов (dallas/идентификационная карточка), помощи настольного программатора (RFD-100), подключенного к ПК пользователя.

Тел.:(044) 585-71-45, (067) 504-98-75,
(095) 890-67-44, (063) 783-00-06,

сайт: www.ukr-bud.com
e-mail: alexabv@ukr.net

Схема версии Enterprise



Тел.: (044) 585-71-45, (067) 504-98-75,
(095) 890-67-44, (063) 783-00-06,

сайт: www.ukr-bud.com
e-mail: alexabv@ukr.net

Характеристика версии Enterprise



- **Разделение по компаниям/филиям:**
 - Поставщик имеет возможность предоставить своим клиентам-компаниям виртуальный кабинет при помощи которого они могут управлять своими ресурсами;
 - Оптовый поставщик может определять уровень полномочий доступа для конкретного пользователя/администратора/компании;
 - Автоматический расчет и разделение компаний;
 - Различные компании могут пользоваться теми же самыми резервуарами, а расчет будет происходить отдельно;
 - Расчет с каждой компанией за полученное топливо происходит индивидуально и одновременно;

Тел.: (044) 585-71-45, (067) 504-98-75,
(095) 890-67-44, (063) 783-00-06,

сайт: www.ukr-bud.com
e-mail: alexabv@ukr.net

Характеристика версии Enterprise



- **Разделение по компаниям/филиям :**
 - Возможность определения количественного лимита для данной компании в определенном промежутке времени (который может быть использован всеми получателями/транспортными средствами определенной группы);
 - Разные виды лимитов: дневные, недельные, месячные, годовые, невозобновляемые;
 - Каждая компания имеет возможность выбора идентификации: одинарный, двойной, карточкой, pin-кодом;
 - Возможность запрета для данной компании заправки, что происходит одновременно во всех точках;
 - Оптовый поставщик определяет с каких резервуаров может заправляться данная компания.

Тел.:(044) 585-71-45, (067) 504-98-75,
(095) 890-67-44, (063) 783-00-06,

сайт: www.ukr-bud.com
e-mail: alexabv@ukr.net